



www.esaunggul.ac.id

Materi Perkuliahan Sesi 11
Riya Widayanti
SI-FASILKOM
Sumber Rakornas APTIKOM 2017

KEMAMPUAN AKHIR YANG DIHARAPKAN

- Memahami kompetensi SDM Bidang TI
- Memahami Profil Lulusan Bidang SI
- Menyelaraskan capaian lulusan dengan bidang kerja yang saat ini
- Munculnya profesi baru bidang TI

Inovasi Yang Mengubah Landscape Informatika

1. Kehadiran **Komputer Mikro**, miniaturisasi terjadi pada alat komputasi elektronika
2. Kehadiran **Internet**, era konektivitas antar perangkat komputer terwujud
3. Kehadiran **Smartphone**, konvergensi teknologi Microprocessor dan Handphone
4. Kehadiran **Pita Lebar (Broadband)**, membuat perangkat mobile semakin perkasa
5. Kehadiran **Internet of Things (IoT)**, akan membuka lanscape baru Industri Elektronika & Telematika

Teknologi Informasi Memiliki Peran Dominan pada Manajemen & Bisnis

- **Business Tools**, berperan dalam menunjang kegiatan organisasi, i.e. Productivity Tools (a.l. aplikasi Office), Enterprise Resource Planning (ERP), Supply Chain Management (SCM), Customer Relationship Management (CRM);
- **Business Enabler**, aktivitas bisnis hanya dapat dilakukan dengan perangkat lunak, a.l. Internet Banking, Online Reservation
- **Business Transformer / Disruptive**, perangkat lunak merubah paradigma bisnis, i.e. **Fintech**, Gojek, AirBnB.

Pemetaan Lapangan Kerja TI

Pasar SDM TIK

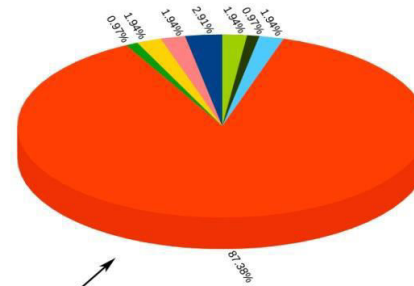
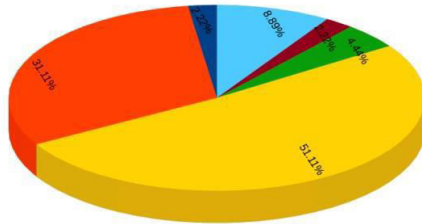
- Dorongan timbulnya Kebutuhan SDM
- Yang dimandatkan oleh peraturan
- Yang ada di pasar SDM saat ini

Yang dibutuhkan di masa depan, pengelompokan:

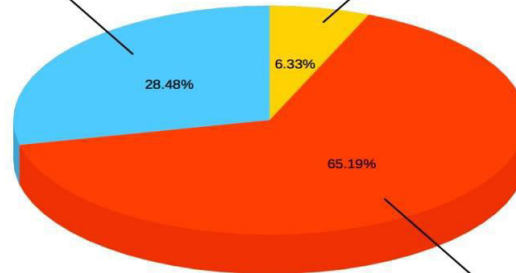
- Pengembang / Pembuat Produk TI
- Pengguna Produk /Jasa TI
- Penyedia Jasa

Kompetensi Bidang TI

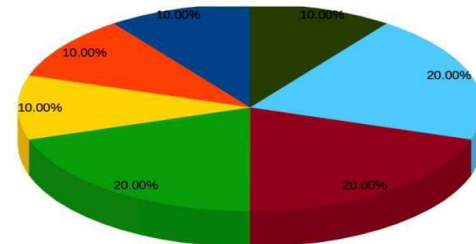
- Administrasi Pemerintahan, Pertahanan dan Jaminan Sosial Wajib
- Informasi dan Komunikasi
- Jasa Pendidikan
- Jasa Profesional, Ilmiah dan Teknis
- Kegiatan Jasa Lainnya
- Pertanian, Kehutanan dan Perikanan



- Administrasi Pemerintahan, Pertahanan dan Jaminan Sosial Wajib
- Industri Pengolahan
- Informasi dan Komunikasi
- Jasa Keuangan dan Asuransi
- Jasa Pendidikan
- Kegiatan Jasa Lainnya
- Penyediaan Akomodasi dan Penyediaan Makan Minum
- Perdagangan Besar dan Eceran, Reparasi dan Perawatan Mobil dan Sepeda Motor

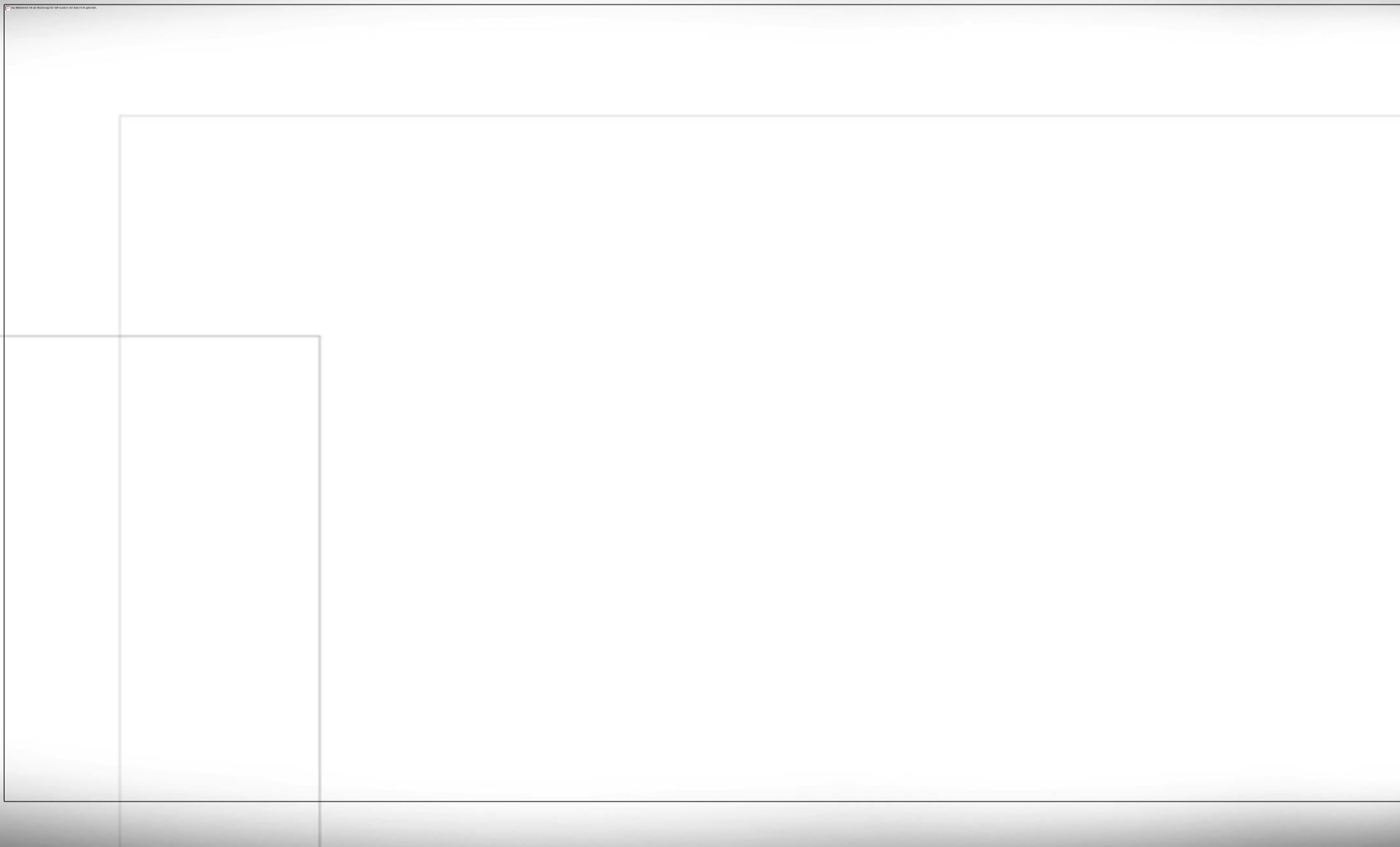


- Pengembang/Pembuat Produk TI
- Pengguna Produk/Jasa TI
- Penyedia Jasa

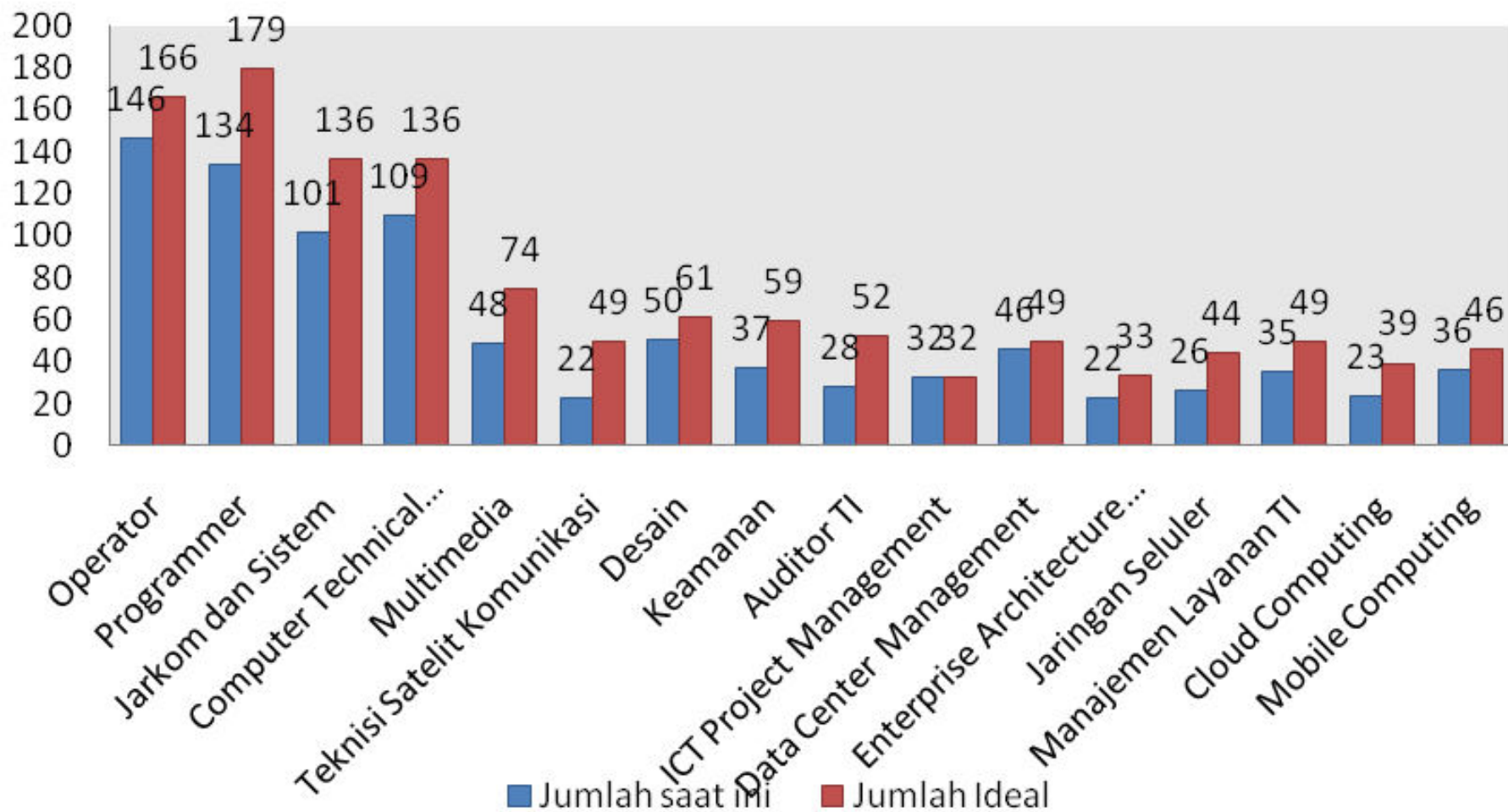


- Administrasi Pemerintahan, Pertahanan dan Jaminan Sosial Wajib
- Informasi dan Komunikasi
- Jasa Kesehatan dan Kegiatan Sosial
- Jasa Keuangan dan Asuransi
- Jasa Profesional, Ilmiah dan Teknis
- Kegiatan Jasa Lainnya
- Konstruksi

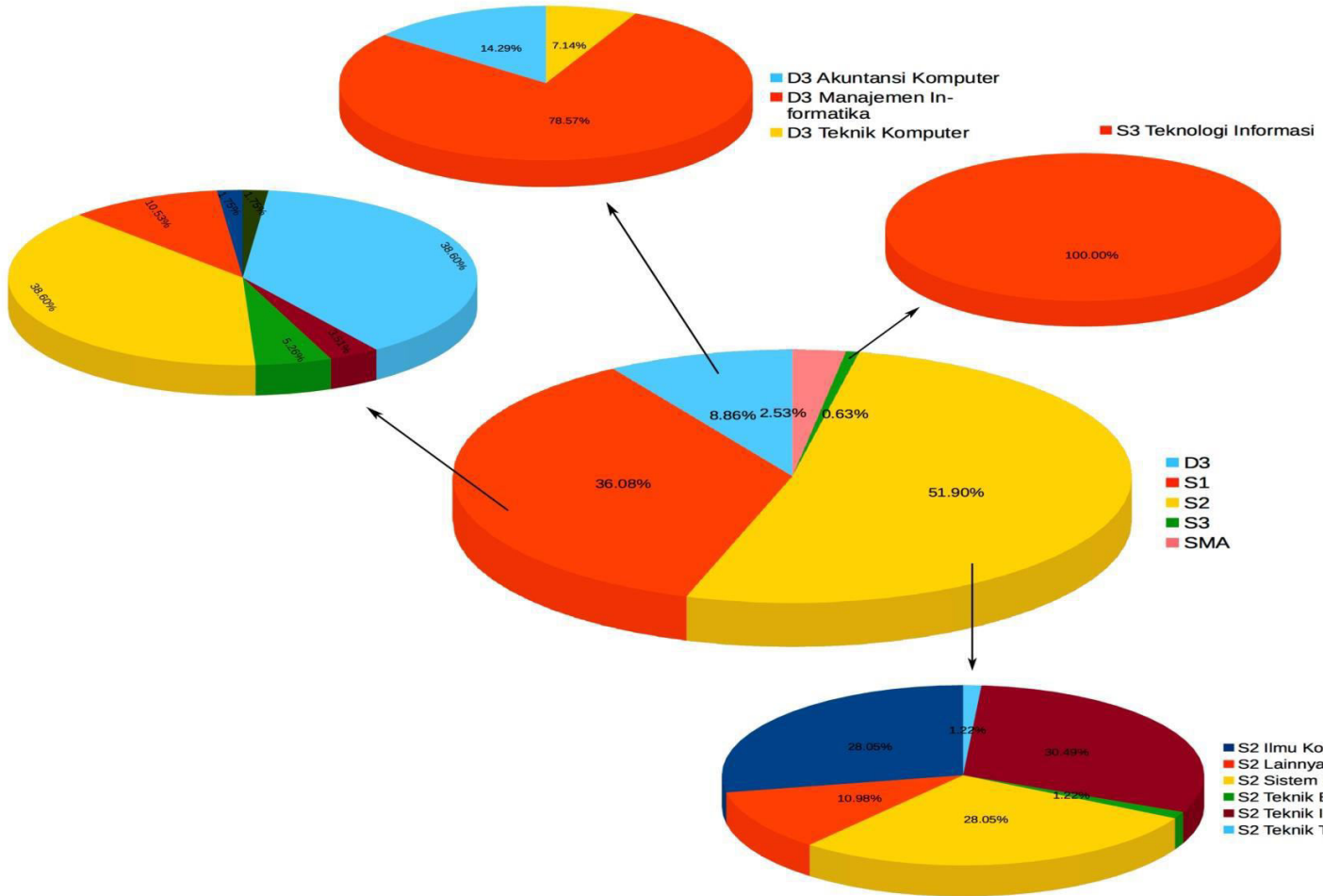
Sumber Aptikom



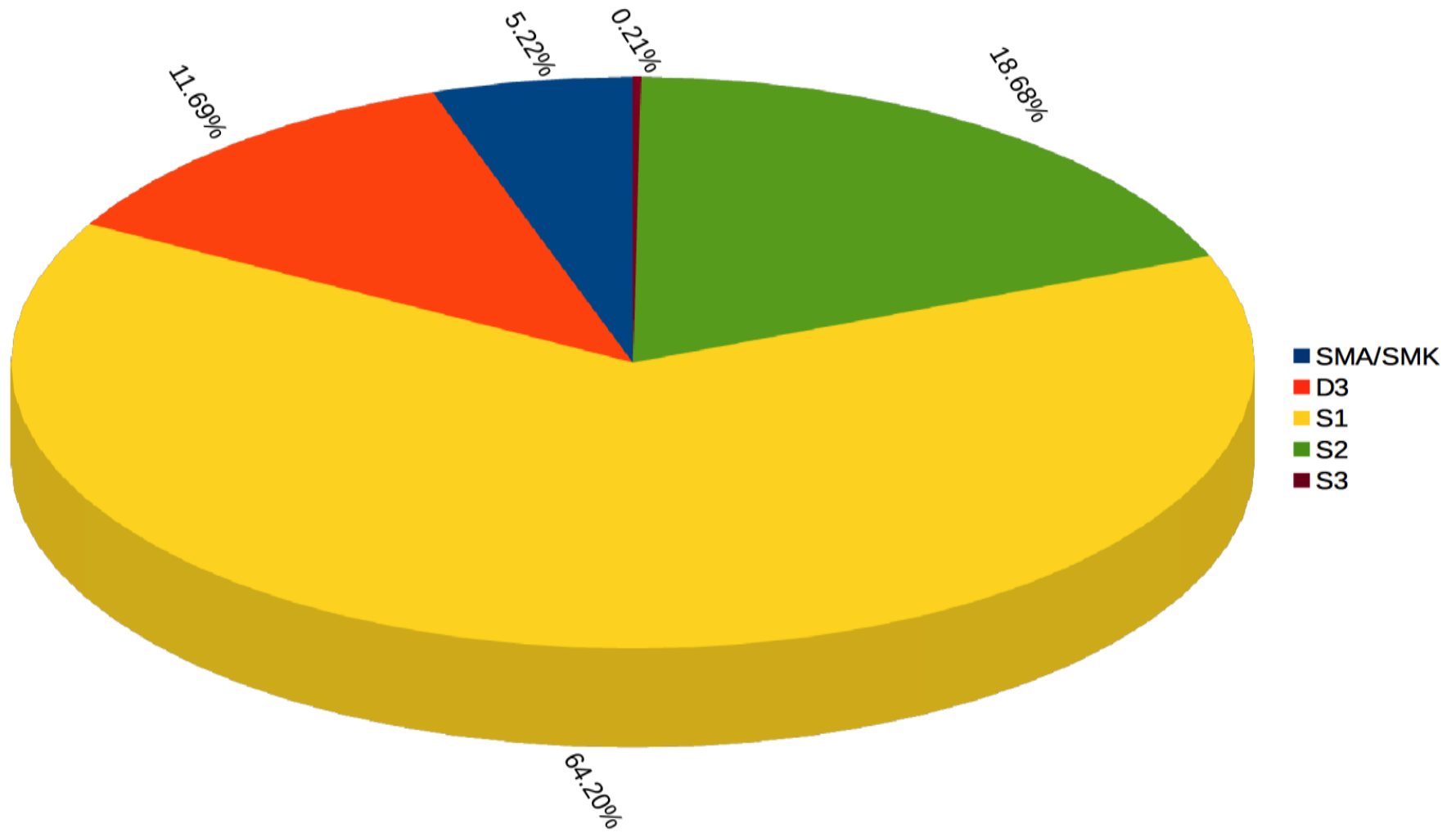
Kebutuhan SDM TI Berdasarkan Kompetensi



- S1 Ilmu Komunikasi
- S1 Lainnya
- S1 Sistem Informasi
- S1 Sistem Komputer
- S1 Teknik Elektro
- S1 Teknik Informatika
- S1 Teknik Sipil

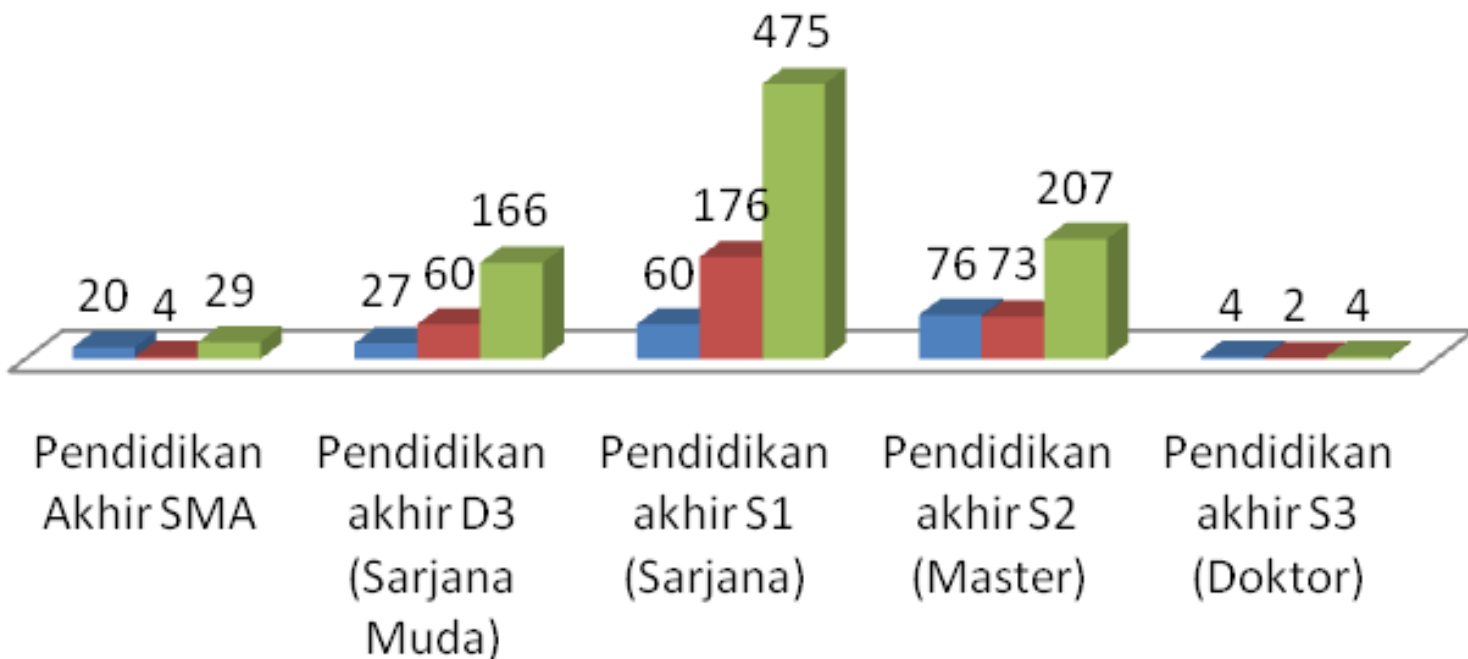


- S2 Ilmu Komputer
- S2 Lainnya
- S2 Sistem Informasi
- S2 Teknik Elektro
- S2 Teknik Informatika
- S2 Teknik Telekomunikasi



Ketersediaan SDM berd.Pendidikan AKhir

■ Pengembang/Pembuat Produk TI ■ Pengguna Produk/Jasa TI
■ Penyedia Jasa



Internet & Information Technology Position Descriptions HandiGuide(Copyright 2001 –2015 Janco Associates, Inc. and M. Victor Janulaitis)

Version History, Januari 2015, added job descriptions

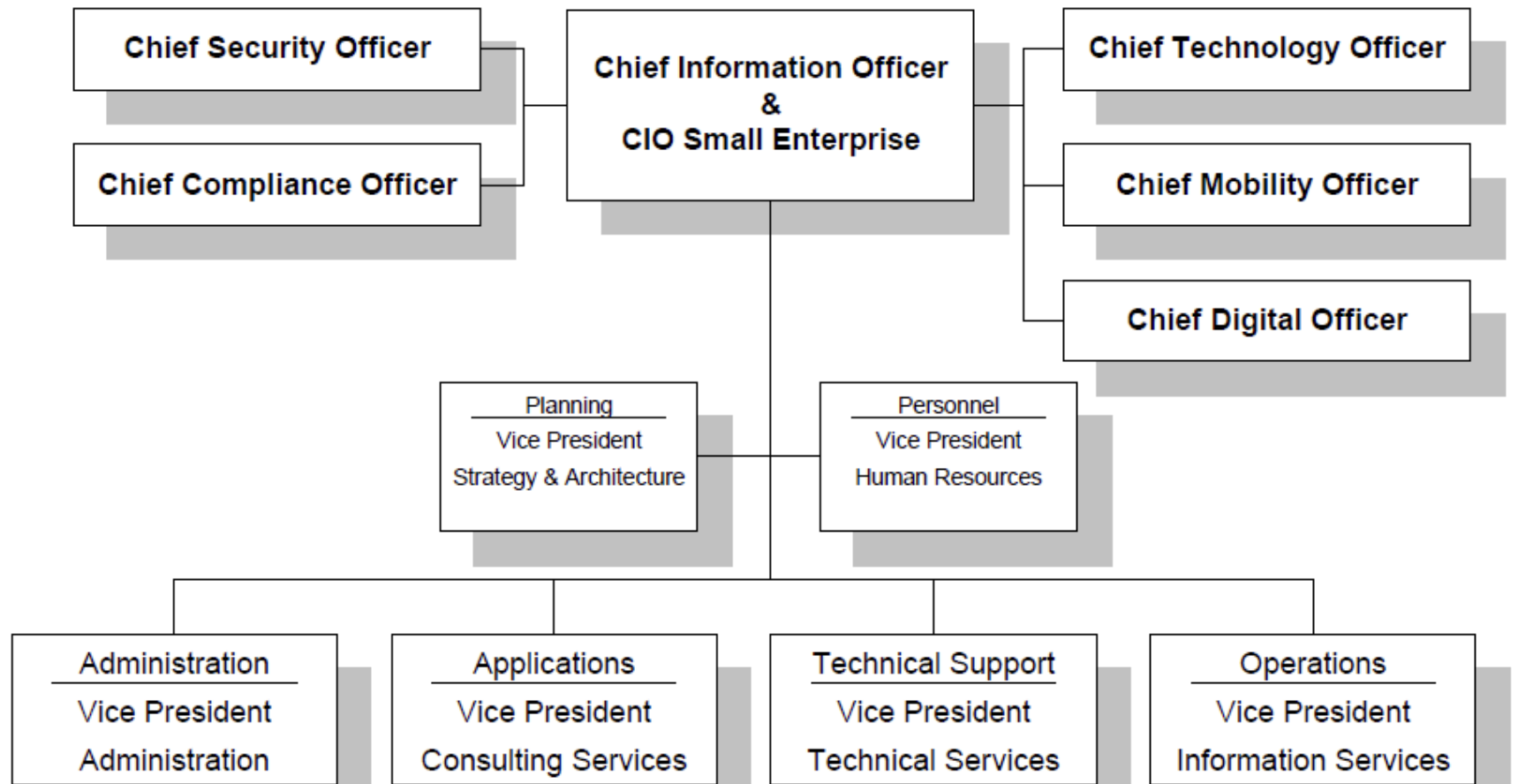
- 1.BYOD Support Specialist
- 2.Chief Digital Officer
- 3.Cloud Computing Architect (Initially added in January 2011)
- 4.Manager BYOD Support
- 5.Manager ISO Implementation
- 6.Manager Safety Program
- 7.Supervisor Safety Program

Lists of Position Descriptions

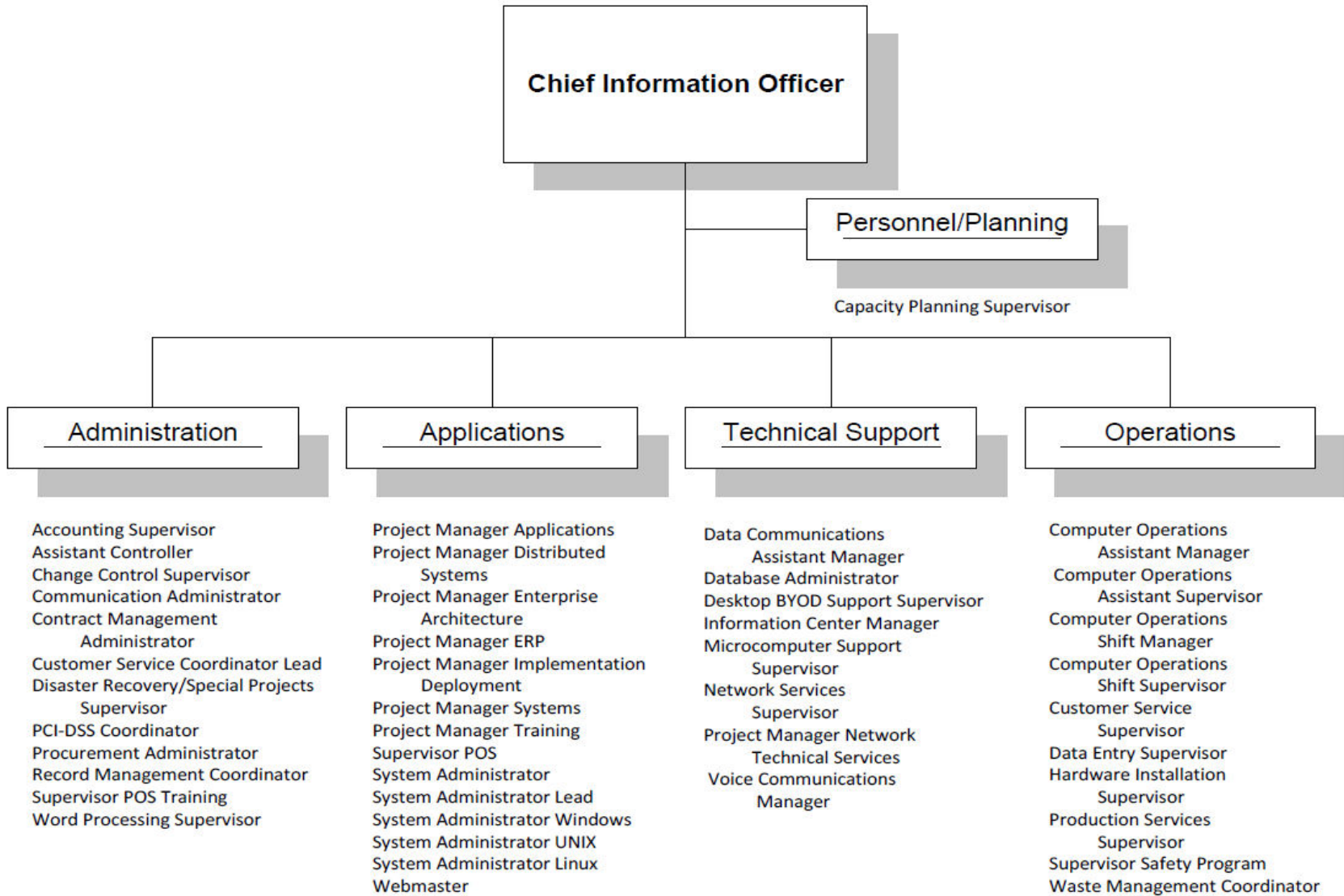
- **Executive Management** -These positions include the Chief Information Officer and positions that typically report directly to the CIO.
- **Senior Management** -These positions include Directors and Managers.
- **Middle Management** -These positions include Supervisors and senior level technologists.
- **Staff Positions** -These positions include individual performers. In addition to this, this section of the book contains a Job Progression Matrix that we often use when we develop customized job descriptions for our clients

Levels of “competence” for a single job function

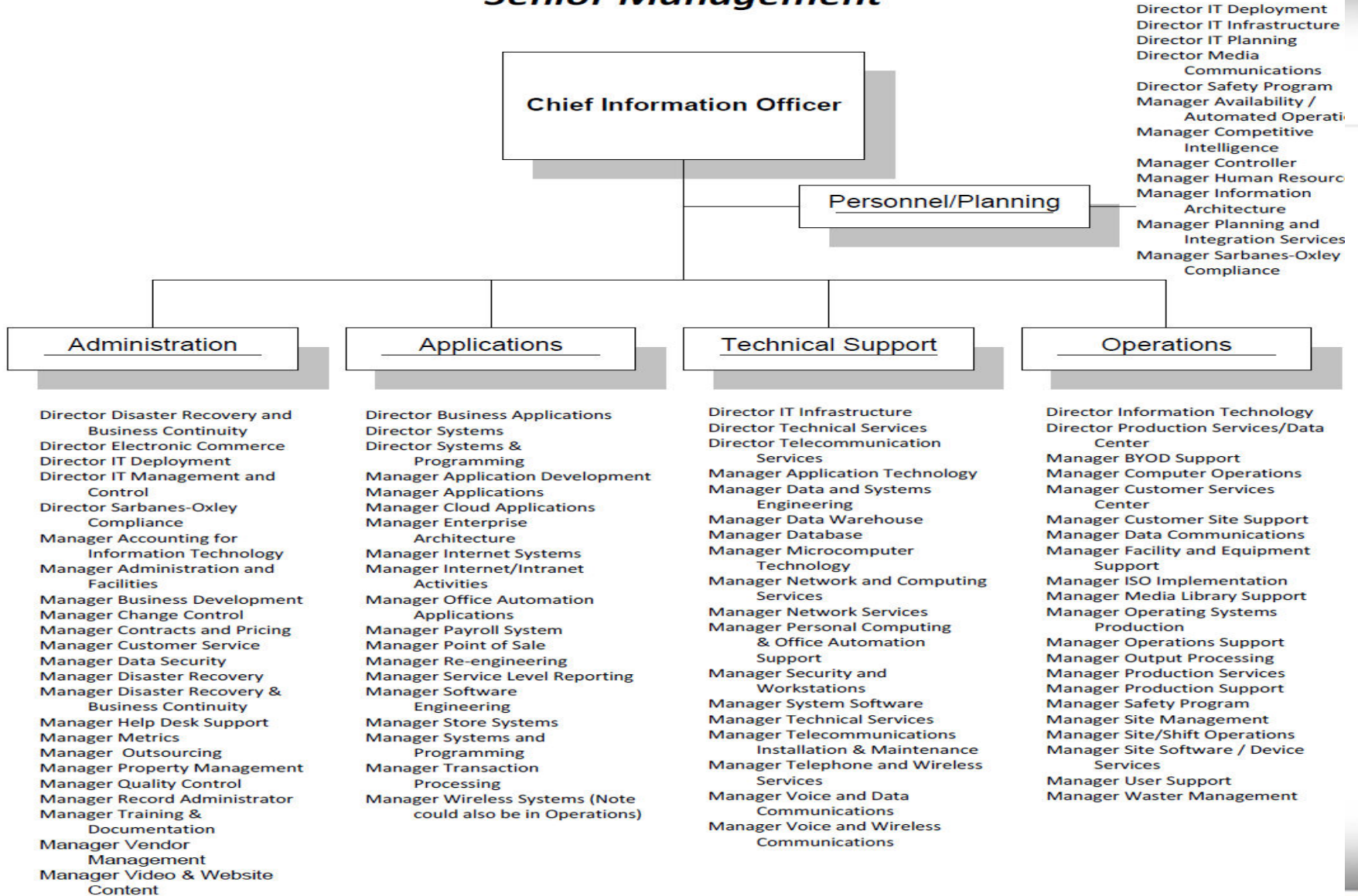
- **Associate Level** -Full use and application of standard principles, theories concepts and techniques associated with the position.
- **Position Level** -Wide application of principle, theories and concepts in the field plus working knowledge of other related disciplines associated with the position.
- **Senior Level** -Applies extensive knowledge as a generalist or specialist with working expertise of all job functions associated with the position.
- **Intern or Entry Level** –the position description requires the level of competence that a new employee with little or no experience brings to the position. Over time the individual will gain experience and knowledge from the work environment or training.
- **Specialist Level** -Applies advanced principles, theories and concepts. In addition, contributes to the development of new principles and concepts associated with the position.



Middle Management



Senior Management



Staff

