

## Cara Memasukkan dan Mengolah Data dengan SPSS

Pada tutorial ini dijelaskan dasar cara memasukkan data dan mengolah data dengan SPSS. Untuk memasukkan data ke SPSS dapat dilakukan secara langsung melalui data view dan variable view. Kemudian akan disimpan dalam format .sav dan .spv (Viewer File).

### Contoh:

Nilai ujian statistika dasar mahasiswa suatu kelas adalah  
75 87 67 78 89 76 77 88 66 76

### A. Cara Memasukkan atau Input Data dengan SPSS

Berikut langkah-langkah sederhana/dasar untuk melakukan input data dengan SPSS,

#### 1. Buka aplikasi SPSS

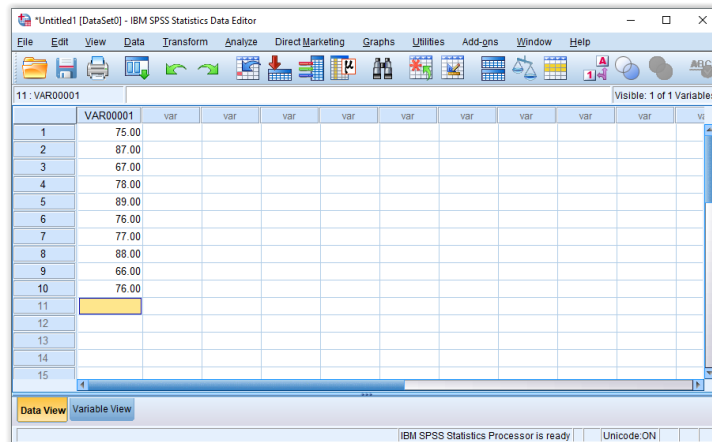
Klik **All Programs** > **IBM SPSS Statistics** > **IBM SPSS Statistics 23**. Lokasi shortcut disesuaikan dengan versi SPSS yang terinstall di komputer (versi lain tidak jauh berbeda).

#### 2. Close dialog Files, karena akan dilakukan analisis data sederhana

Untuk menutup klik (X) pada pojok kiri dialog Files seperti berikut,

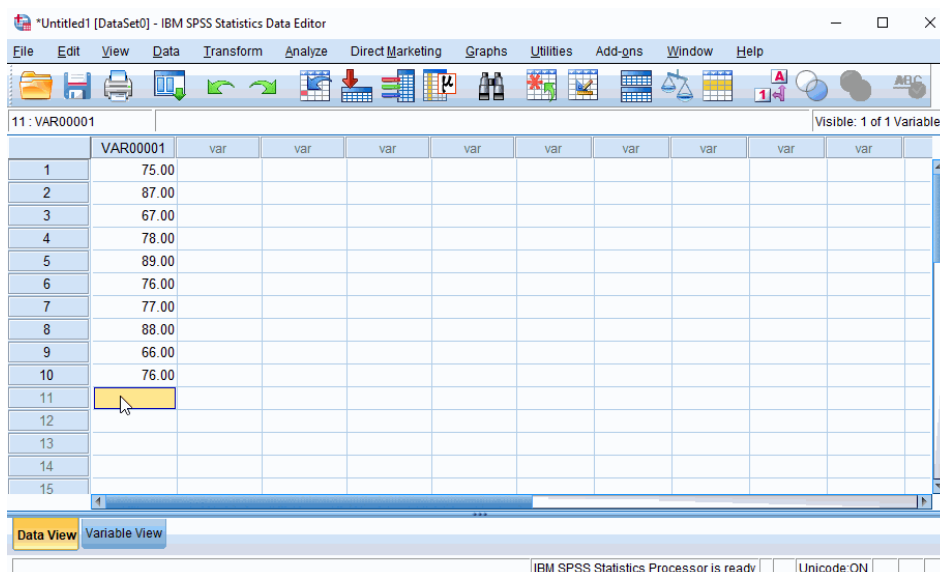


3. **Data View: input data melalui lembar kerja dengan tab Data View**  
 Data View adalah tampilan lembar kerja SPSS untuk menampilkan isi dari input data. Data yang dimasukkan diinput secara vertikal. Berikut ilustrasinya,



Perangkat lunak SPSS akan membuat variabel baru dengan VAR00001

4. **Variable View: mengedit dan melihat variabel data pada lembar kerja**  
 Anda dapat mengedit Variable View untuk mengubah nama variabel, tampilan data, type data, panjang tampilan data. Berikut mengubah nama variabel,



Variabel terbentuk menggunakan tipe data (measurement) scale.

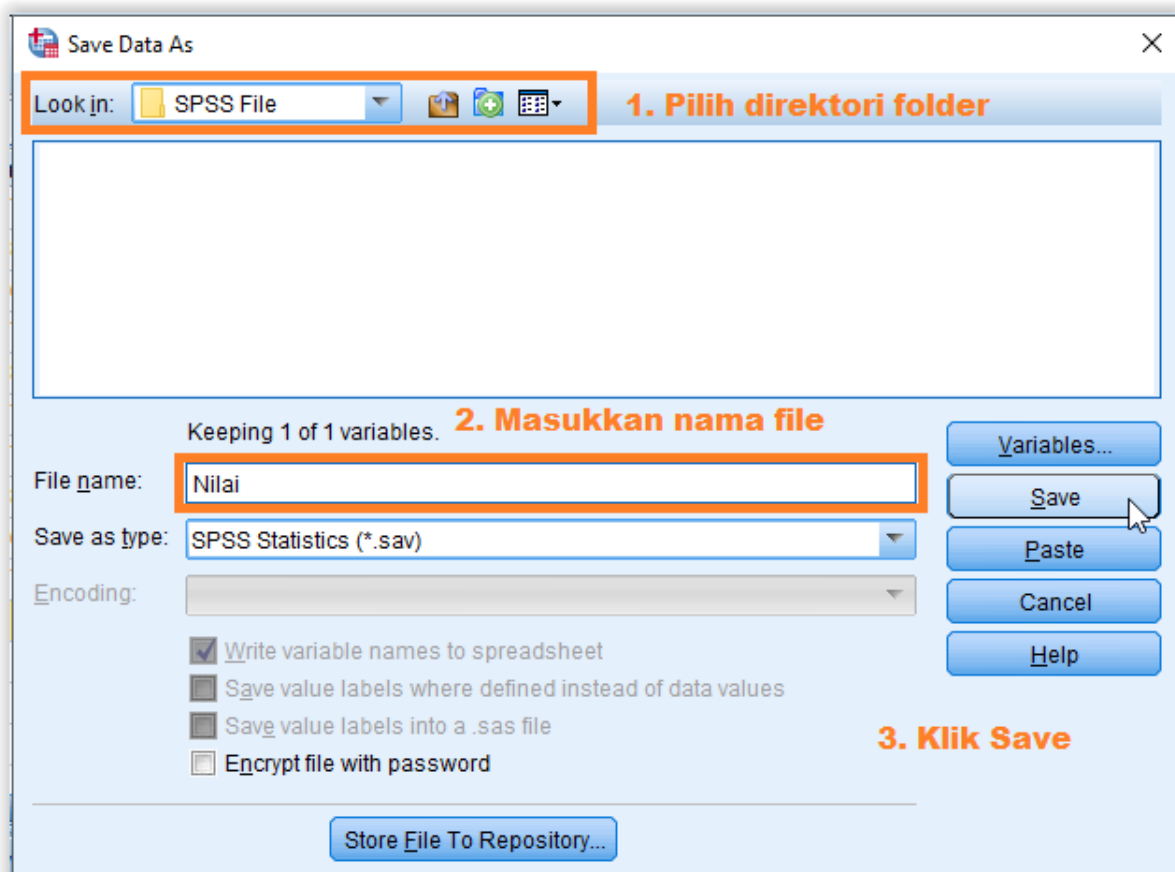
5. **Save: Menyimpan data yang telah diinput**

Setelah memastikan data terinput benar. Anda dapat menyimpan lembar kerja SPSS dengan klik menu **File > Save**. Atau menggunakan shortcut keyboard **Ctrl+S**,

11: Nilai	Nilai	var	var
1	75.00		
2	87.00		
3	67.00		
4	78.00		
5	89.00		
6	76.00		
7	77.00		
8	88.00		
9	66.00		
10	76.00		
11			

## 6. Pilih direktori penyimpanan dan simpan file data dengan nama

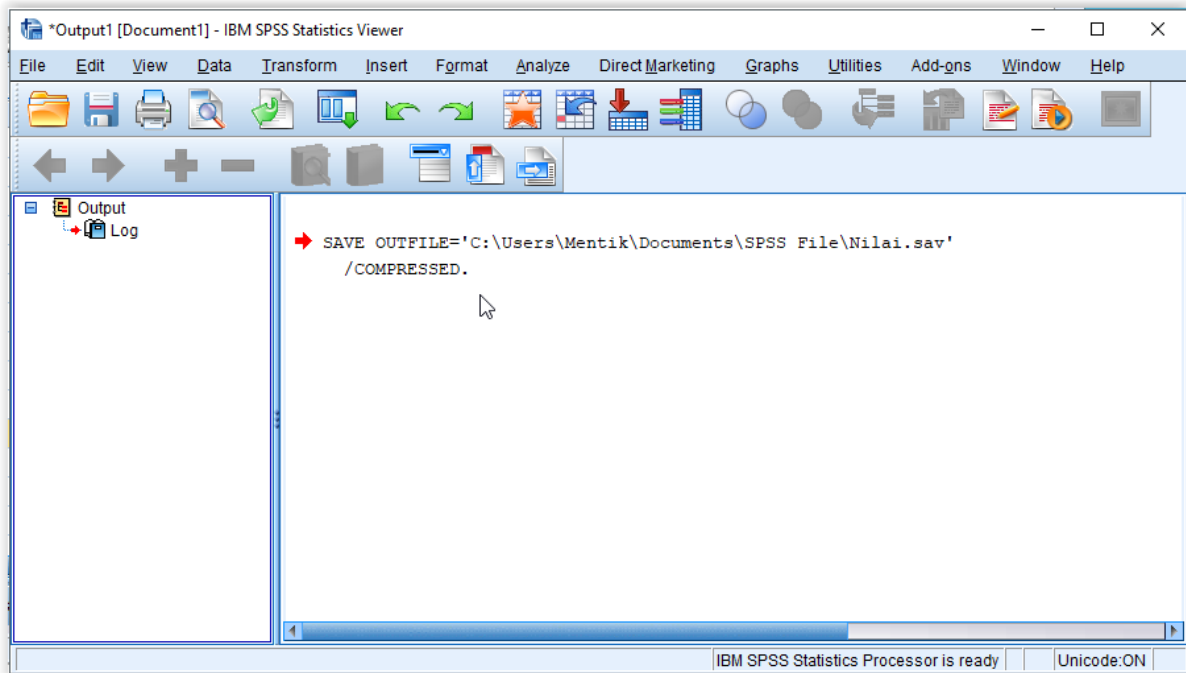
Jendela **Save Data As** akan terbuka untuk menyimpan file data yang telah diinput. Pilih direktori penyimpanan dan simpan file seperti ilustrasi berikut,



Klik **Save**

## 7. File tersimpan

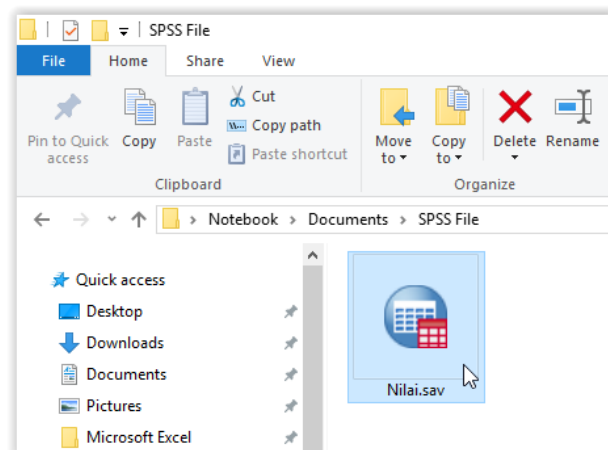
File berhasil disimpan ditandai dengan keluaran berupa jendela output yang menampilkan lokasi penyimpanan, nama file, dan format file yang digunakan. (SAVE OUTFILE)



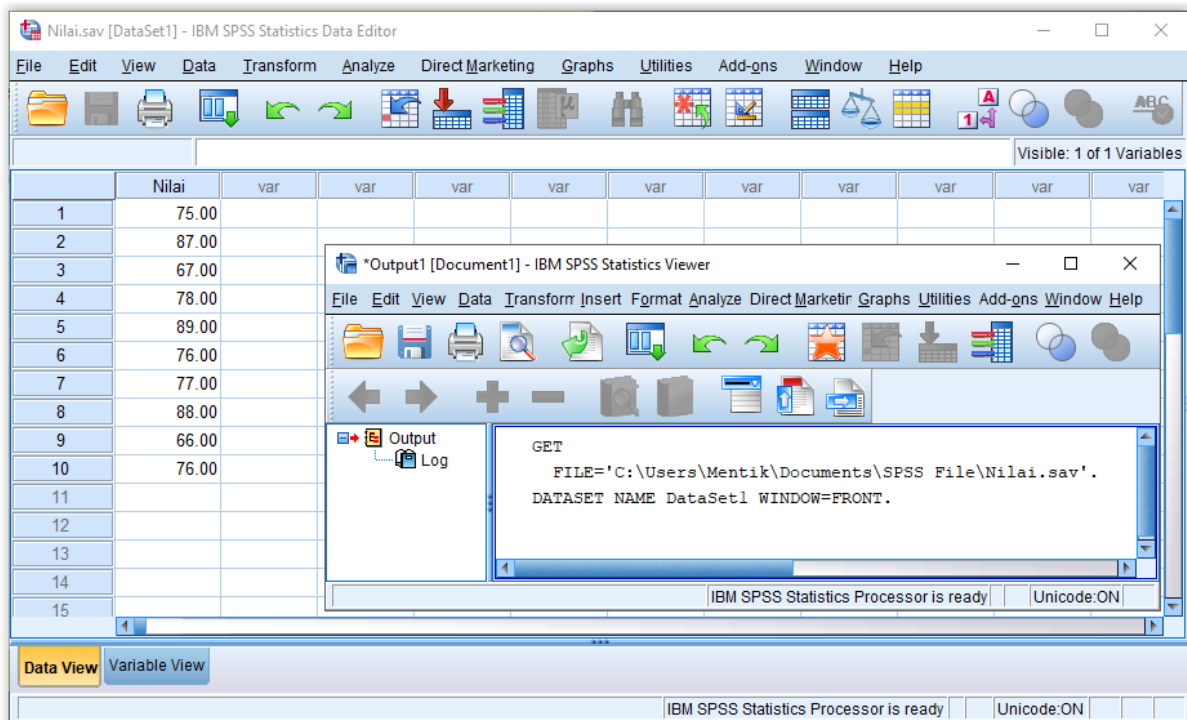
Anda dapat menutup kedua jendela jika tidak melakukan pekerjaan lainnya.

## B. Cara Membuka File SPSS .sav yang Tersimpan

Anda dapat membuka file SPSS dengan format .sav secara langsung untuk mempercepat pekerjaan. Cari file .sav yang tadi tersimpan di direktori anda dan klik 2x file tersebut.



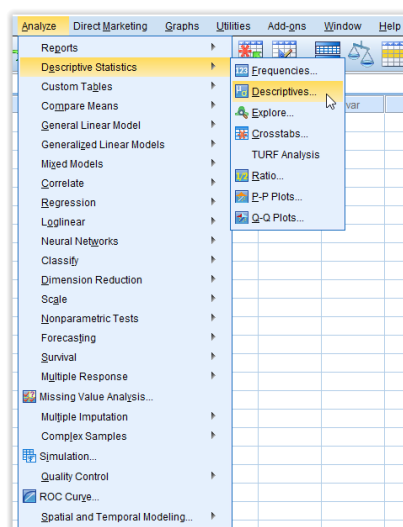
File Nilai.sav akan terbuka disertai dengan output log GET seperti ilustrasi dibawah,




### C. Cara Mengolah Data dengan SPSS

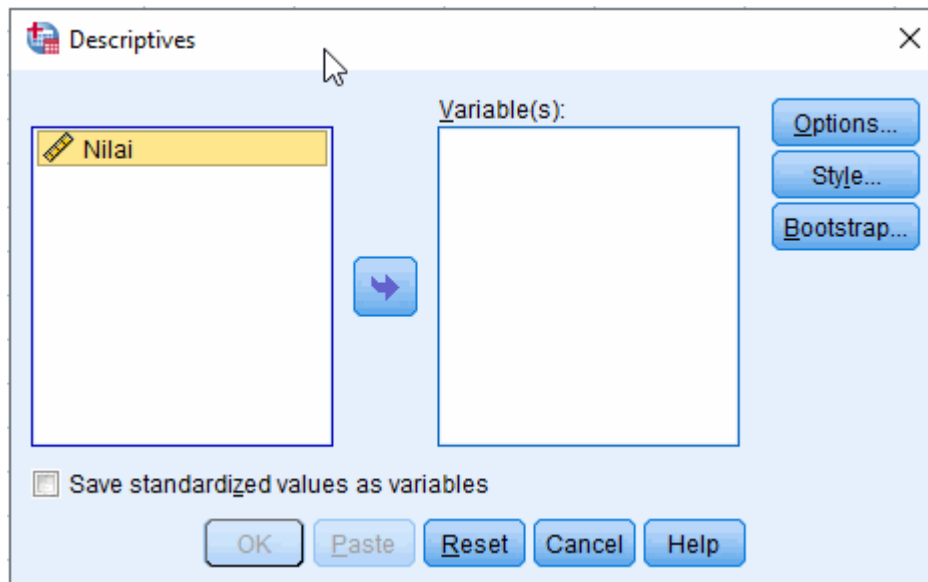
Untuk mengolah data sederhana menggunakan SPSS dapat digunakan menu **Analyze**. Misalkan akan dicari **statistika deskriptif** dari nilai mahasiswa tersebut.

#### 1. Klik **Analyze > Descriptive Statistics > Descriptives...**

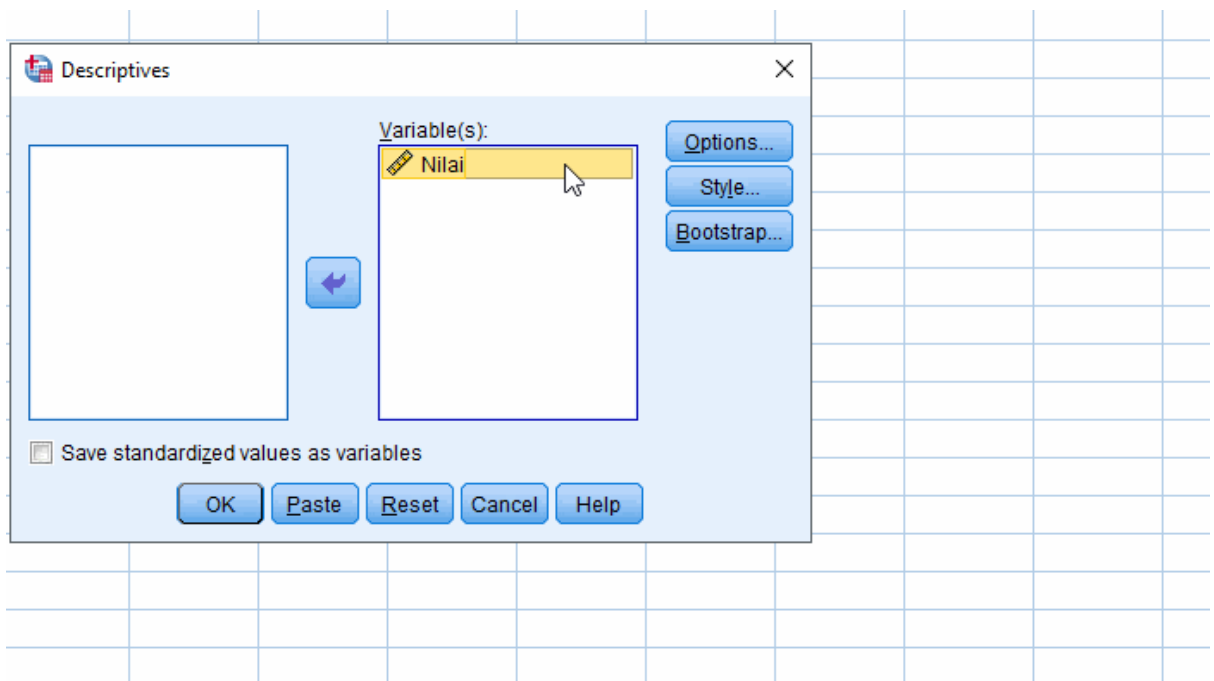


## 2. Pilih variabel yang akan dianalisis

Sorot nama variabel di kolom kiri dan klik tombol , sehingga nama variabel terlihat di kolom sebelah kanan **Variable(s)**. Seperti berikut,



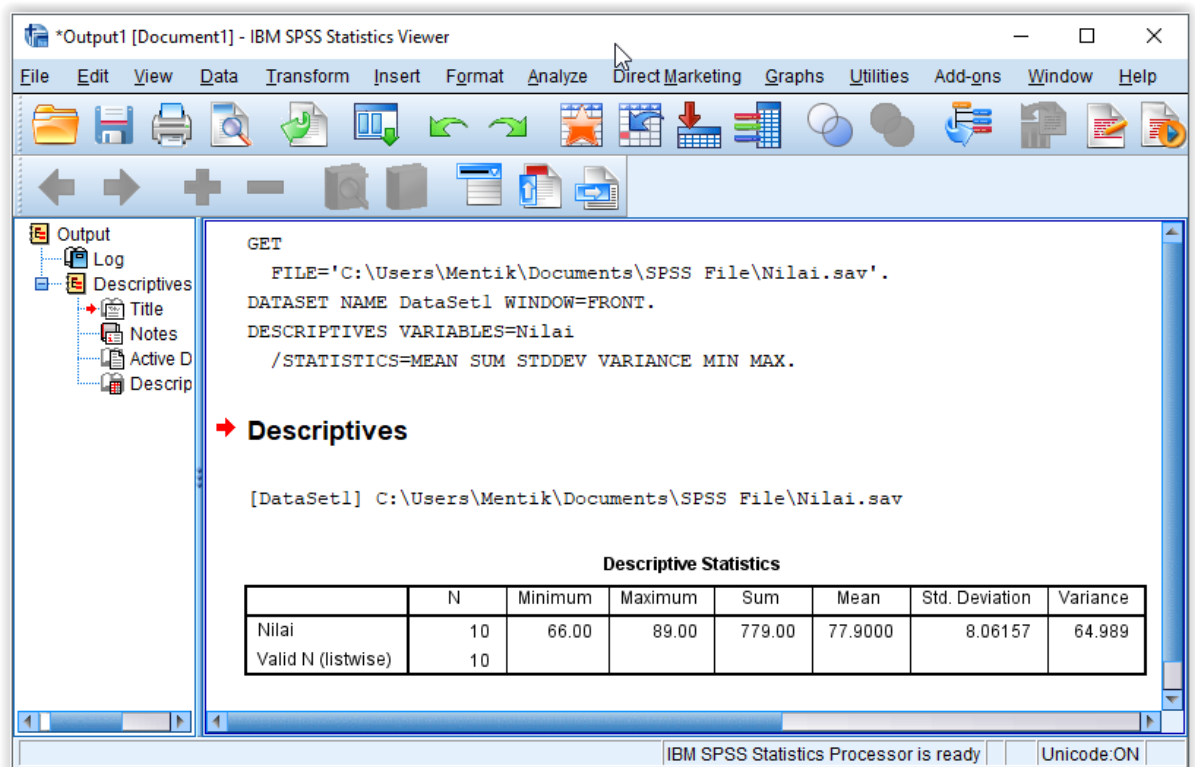
## 3. Klik Options... untuk memilih analisis statistika deskriptif yang akan dihitung



Misalkan dipilih **mean** (rata-rata hitung), **sum**, **std. deviation** (standar deviasi), **variance** (variansi), **minimum**, dan **maximum**. Klik **Continue**.

4. Klik OK pada jendela Descriptives

5. Hasil analisis ditampilkan pada jendela Output



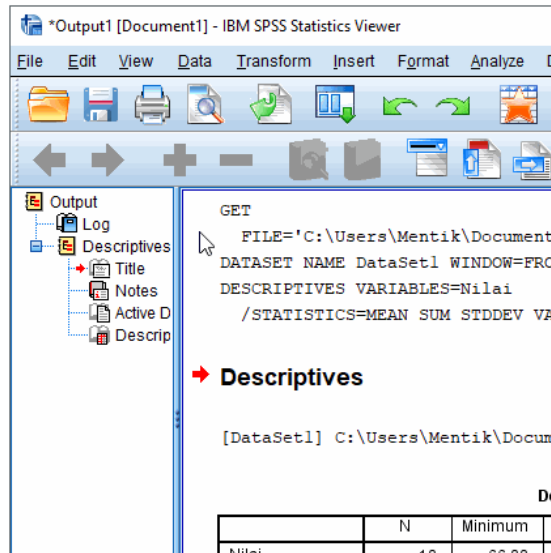
Terlihat hasil analisis data pada **variabel Nilai** adalah dengan jumlah data **10** (N), nilai minimum **66**, maksimum **89**, total nilai **779** (Sum), rata-rata **77.9** (Mean), standar deviasi **8.06157** (Std. Deviation) dan variansi 64.989 (Variance).

Anda dapat menyorot output dan menyalin ke perangkat lunak pengolah kata seperti Microsoft Word.

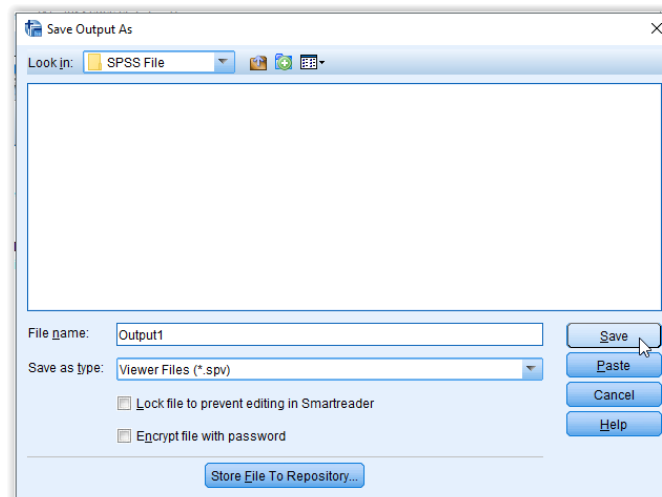
#### D. Menyimpan Output Files .spv

Anda dapat menyimpan output files dengan format .spv untuk mempercepat pengulangan eksekusi.

1. Sorot jendela output
2. Klik File > Save atau Ctrl+S



### 3. Pilih direktori penyimpanan dan simpan output dengan nama



Klik **Save**

### 4. Output file tersimpan dengan format .spv (Viewer File)

Referensi :

[www. Advernesia.com](http://www.Advernesia.com)



